

生活介護  
さくらサポート

社会福祉法人 博心会



住所	〒 865-0051 熊本県玉名市繁根本203-1				
電話	0968-76-7511	FAX	0968-76-7512	開所日	平成27年5月1日
メールアドレス	sakurasupport@kikusuisakura.org				
ホームページ	http://www.kikusuisakura.org				
併設事業	さくらサポート				

【事業所概要】

定員	利用可能な障害支援区分
10名	区分3(50歳以上は区分2)以上
営業日	営業時間(利用時間)
月曜日～土曜日 祝日 通所あり(不定期) 年末年始 休日	8:00～17:00(9:00～15:00)

【対象障がい種別】(◎主たる対象 ○対象 △相談に応じます ×対応できません)

身体	知的	精神	発達	高次脳機能	難病
△	◎	◎	△	○	×

【支援内容】

内容	入浴支援、移動支援、日常生活支援、健康管理 作業リハビリテーション(ダンボールの組仕切り)、レクリエーション活動 外出支援(薔薇園観光、神社散策、温泉での入浴支援)
----	--

【送迎】 有

有の場合	範囲	玉名郡市(往復送迎)	
料金	100円	備考	片道100円

【入浴】 有 時間 月曜日、水曜日、金曜日 午前中

有の場合	料金	0円	備考
------	----	----	----

【昼食】 有

有の場合	料金	250円	備考	※食材料費のみ請求
------	----	------	----	-----------

## さくらサポート 生活介護

① 生活訓練室



② 浴室（男女共同）



③ トイレ



④ レクリエーション活動



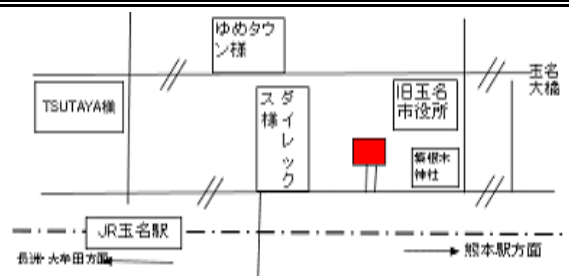
⑤ 外出支援（荒尾市 薔薇園観光）



⑥ 移動支援（買物）



### 【アクセス】



# 生活介護

## 多機能型事業所もんくうる

株式会社もんくうる



住所	〒 865-0056 玉名市滑石2401-1				
電話	0968-75-2010	FAX	0968-75-2020	開所日	平成27年7月1日
メールアドレス	monkuuru_0701@yahoo.co..jp				
ホームページ					
併設事業	放課後等デイサービス、日中一時支援				

### 【事業所概要】

定員	利用可能な障害支援区分
10名	区分3(50歳以上は区分2)以上
営業日	営業時間(利用時間)
月曜日・火曜日・木曜日・金曜日・土曜日 *年末年始(12/29~1/3)除く	9:00~16:00

### 【対象障がい種別】(◎主たる対象 ○対象 △相談に応じます ×対応できません)

身体	知的	精神	発達	高次脳機能	難病
○	○	○	○	○	△

### 【支援内容】

内容	入浴支援、食事介助、トイレ介助等 軽作業、創作活動、レクリエーション活動、 外出訓練、買物支援等
----	--

### 【送迎】 有

有の場合	範囲	荒尾市・玉名市・玉名郡		
料金	無	備考		

### 【入浴】 有

有の場合	時間	随時		
料金	100円	備考		

### 【昼食】 有

有の場合	料金	200円	備考	※食事提供加算ありの場合
------	----	------	----	--------------

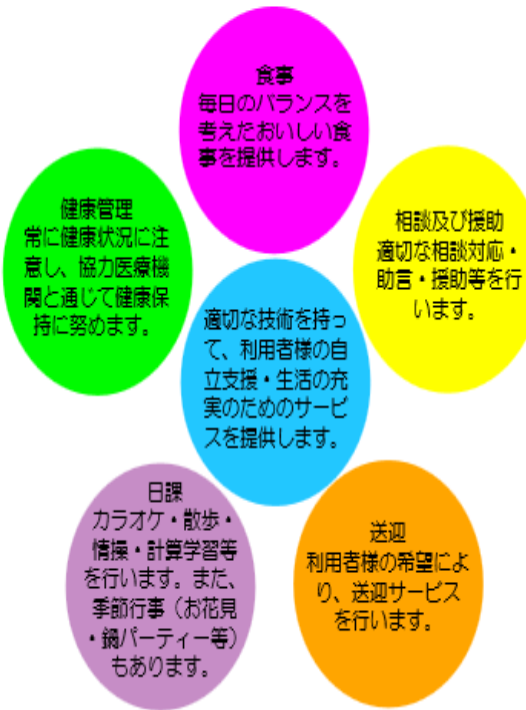
# 生活介護事業(利用定員10名)

対象者：障害支援区分が3～6までの方  
50歳以上で区分が2以上の方

## サービス内容

常に介護を必要とする方に、日中、排泄・食事等の介護を行うと共に、創作活動又は生産活動の機会を提供します。

時間	活動内容
9:00	来所
9:30	ホームルーム 健康チェック
10:00	午前の日課
12:00	昼食
13:00	午後の日課
16:00	降所



## 居室の様子



- ・穏やかな環境の中で、落ち着いて活動ができるよう配慮を行いながら支援しています。
- ・少数の利用定員なので、目が行き届き、細やかな支援を提供しています。
- ・ご家族の支援方針に寄り添いながら、安心した生活が送れるように心掛けています。

## 【アクセス】

- ・JR鹿児島本線  
玉名駅より車で約10分
- ・産交バス  
共和入口バス停より徒歩5分



# 生活介護

## 生活支援センター きらきら

社会福祉法人 きらきら



住所	〒 869-0222 熊本県玉名市岱明町野口666				
電話	0968-57-5755	FAX	0968-57-5766	開所日	平成22年4月1日
メールアドレス	kirakira@kxd.biglobe.ne.jp				
ホームページ	shahuku-kirakira.com				
併設事業					

### 【事業所概要】

定員	利用可能な障害支援区分
30名	障がい支援区分3(要介護2)以上
営業日	営業時間 (利用時間)
月曜日～日曜日(但し、12月30日から1月3日を除く。 なお、営業日の変更を行う場合がある)	9:00～18:00(9:30～15:30)

### 【対象障がい種別】(◎主たる対象 ○対象 △相談に応じます ×対応できません)

身体	知的	精神	発達	高次脳機能	難病
△	◎	◎	△	△	△

### 【支援内容】

内容	○軽作業等の生産活動の機会を提供します。①紙漉き②園芸 ③小物作りなど ○創作的活動の機会を提供します。書道やカレンダー作りなどを行います。 年間を通して各作品展に出展する作品作りを行います。 ○健康管理・介護・相談及び援助 他
----	---

### 【送迎】 有

有の場合	範囲	玉名市・荒尾市・玉東町・長洲町・和水町・南関町他		
料金		備考		

### 【入浴】 有 時間 月曜日～日曜日

有の場合	料金	200円	備考	※利用の方多数の為、ご希望があってから調整を行いません。
------	----	------	----	------------------------------

### 【昼食】 有

有の場合	料金	380円	備考	但し低所得者の軽減措置が適用されない方は480円
------	----	------	----	--------------------------

# 【きらきら生活介護】

①「働く」への取り組みを行っています。  
作業中心に活動を組み立て、それぞれに合った作業内容や作業工程をそれぞれが担い継続して行う事で、やりがいや得意な事としての「楽しみ」に繋げていく事を目的としています。

現在、主に、園芸・紙すき・布作業・アルミ缶回収などを中心にグループで年間を通して取り組んでいる所です。



②体力維持・健康増進を図る活動を行っています。

仕事や生活を行っていくうえで必要な体力作りを行います。きらきら周辺や近所のグラウンドでウォーキングを行い気持ちよく汗を流します。雨天時は、室内で音楽に合わせてリズム運動したり、自分の身体を知る、意識する一環としてストレッチや体操をしています。伸ばす、曲げる、力を入れる、抜くなど様々な動きを取り入れます。



③余暇を楽しむ活動を行っています。

書道・創作活動・レクリエーションなどを行ない、それぞれの好きな事を楽しみます。レクリエーションでは、カラオケやDVD鑑賞、ドライブ、ボウリングや椅子取りゲームなど好きなグループに分かれて活動します。



その他、地域で暮らす一員として、地域の美化活動をしながら挨拶をしたり、行事などに参加して交流を図ったりしています。

## 【アクセス】

<公共機関>

九州産交バス

上野口バス停、徒歩3分

# 生活介護

## 障害者支援施設 天水生命学園

社会福祉法人 天水福祉事業会



住所	〒 861-5401 熊本県玉名市天水町小天6640				
電話	0968-82-3335	FAX	0968-82-3336	開所日	昭和54年6月
メールアドレス	tensui-seimei@tensui.or.jp				
ホームページ					
併設事業	ケアビレッジたがの里・きらめき・第二天水学園・365日				

### 【事業所概要】

定員	利用可能な障害支援区分	
55名	玉名市・荒尾市・玉名郡	
営業日	営業時間（利用時間）	
月曜日～金曜日	9:30～16:00	

### 【対象障がい種別】(◎主たる対象 ○対象 △相談に応じます ×対応できません)

身体	知的	精神	発達	高次脳機能	難病
×	◎	×	×	×	×

### 【支援内容】

内容	①相談・助言 ②適切な技術による作業指導・訓練(及び職業の提供) ③食事 ④レクリエーション行事 ⑤健康管理 ⑥自由設定のサービス
----	--

### 【送迎】 有

有の場合	範囲	荒尾市、玉名市圏域		
料金		備考		

### 【入浴】 無

有の場合	時間			
	料金	備考		

### 【昼食】 有

有の場合	料金	1食700円	備考	
------	----	--------	----	--

## 【アクセス】

### 【産交バス】

天水生命学園前バス停徒歩1分





# 生活介護

## たまきな荘 地域福祉センター

社会福祉法人 玉医会



住所	〒 865-0005 熊本県玉名市玉名2194				
電話	0968-73-3337	FAX	0968-73-5407	開所日	H10年4月1日
メールアドレス	chifuku@tamakinaso.or.jp				
ホームページ	<a href="https://tamakinaso.net/">https://tamakinaso.net/</a>				
併設事業	施設入所支援、短期入所、日中一時支援				

### 【事業所概要】

定員	利用可能な障害支援区分
20名	区分3(50歳以上は区分2)以上
営業日	営業時間(利用時間)
月曜日～金曜日	8:00～17:00(9:30～15:20)

### 【対象障がい種別】(◎主たる対象 ○対象 △相談に応じます ×対応できません)

身体	知的	精神	発達	高次脳機能	難病
◎	○	○	△	△	△

### 【支援内容】

内容	自立促進と生活の質の向上を目的とした、入浴・食事サービス、機能訓練(リハビリ体操・レクリエーション)、クラブ活動、外出行事等を行っております。
----	---

### 【送迎】 有

有の場合	範囲	玉名市・荒尾市・長洲町・玉東町・南関町・和水町・山鹿市の一部	
料金	0円	備考	上記以外にお住いの方でもご相談下さい

### 【入浴】 有

有の場合	時間	月曜日～金曜日 10:00～11:30 13:30～14:30	
料金	200円	備考	時間帯やご希望の曜日はご相談下さい

### 【昼食】 有

有の場合	料金	250円	備考	*食事提供体制加算対象者の場合
------	----	------	----	-----------------

## ★入浴サービスについて

一般浴・リフター浴・機械浴の3種類の入浴方法があり、利用者様の身体の状態に合わせた入浴サービスを提供しております。  
安心・安全に入浴が出来るよう職員がお手伝い致します。



## ★活動について

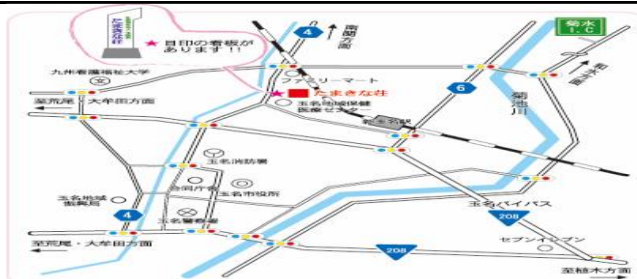
午前中は、入浴やリハビリ体操を行っております。午後からは製作活動やクラブ活動、季節に合わせた行事、そして、時々皆で身体を動かしたレクリエーションをして楽しんでおります。



看護師、介護士が利用者様のお悩みや困り事にいつでも対応し、安心して地域で生活を送れるようお手伝いしております。

※障がいをお持ちの方で御自宅での入浴がお困りの方、それ以外の方でも障がい者手帳をお持ちの方で、たまきな荘地域福祉センターに興味がある方は、いつでも見学・体験受け付けております。お気軽にご相談下さい。

## 【アクセス】



# 生活介護

## WAKABA

社会福祉法人 若葉会



住所	〒 865-0003 玉名市溝上字田代527番地1				
電話	0968-74-1628	FAX	0968-86-8617	開所日	令和3年4月1日
メールアドレス	wakabakai-2005@coffee.ocn.ne.jp				
ホームページ	なし				
併設事業	就労継続支援B型				

### 【事業所概要】

定員	利用可能な障害支援区分	
10名	区分3以上(50歳以上は区分2以上)	
営業日		営業時間 (利用時間)
月曜日～金曜日(休日:土曜日・日曜日・祝日)		8:30～17:30(9:00～16:00)

### 【対象障がい種別】(◎主たる対象 ○対象 △相談に応じます ×対応できません)

身体	知的	精神	発達	高次脳機能	難病
◎	◎	◎	◎	×	△

### 【支援内容】

内容	個別支援計画の作成、食事の提供、入浴又は清拭、身体等の介護、生産活動、創作的活動、機能維持のための支援、生活相談、健康管理、訪問支援、送迎
----	---

### 【送迎】 有

有の場合	範囲	玉名市及び当事業所から車で30分圏内		
料金	0円	備考	料金については今後変動の可能性有	

### 【入浴】 有 時間 随時

有の場合	料金	1回100円	備考	契約時に希望を確認します
------	----	--------	----	--------------

### 【昼食】 有

有の場合	料金	1食200円	備考	
------	----	--------	----	--

～2021年4月、新拠点誕生。ここから、ちいさく、ゆっくりとWAKABAが開き、私たちらしい福祉のカタチを目指して、地域を耕す共生の森となる～

2021年4月、社会福祉法人 若葉会の新しい拠点が誕生しました。

「人が減り、高齢化が進む」時代において、福祉の価値がより際立つと考えています。

「福祉＝しあわせ、よりよく生きる」自分らしく「よりよく生きる」日常の実感を育むことで、ありのままを あたりまえにしたい。

そう考える私たちは、小さな一歩を踏み出し、地域とつながり、地域の暮らしに寄り添い、地域の未来を創造する。

自分たちだけでは完結しないことは、誰かと一緒に。関わる人たちが育てる場所になっていけば、時代とともに価値観の変容とともに、この場もしなやかにかわっていける。それが文化になることを信じて、これから、ちいさく、ゆっくりと息を吹き込んでいきたいと思えます。

ここから始まる、新しいWAKABAのチャレンジ。新たな出会いを芽吹かせ、笑顔の花を開かせ、ご縁の実を結んでいく。より良きご縁は、希望のタネを運び、次第に関係性を茂らせながら、やがて実りある森と広がっていく。そんなイメージを持って、新拠点を「WAKABA forest」と名付けました。

生活介護は、生産活動(仕事)と余暇活動・機能維持のための専門的な支援を行います。

ゆっくりと自分のペースでお過ごしいただけます。

お気軽にお問合せください。見学もお待ち致しております！



## 【アクセス】

