

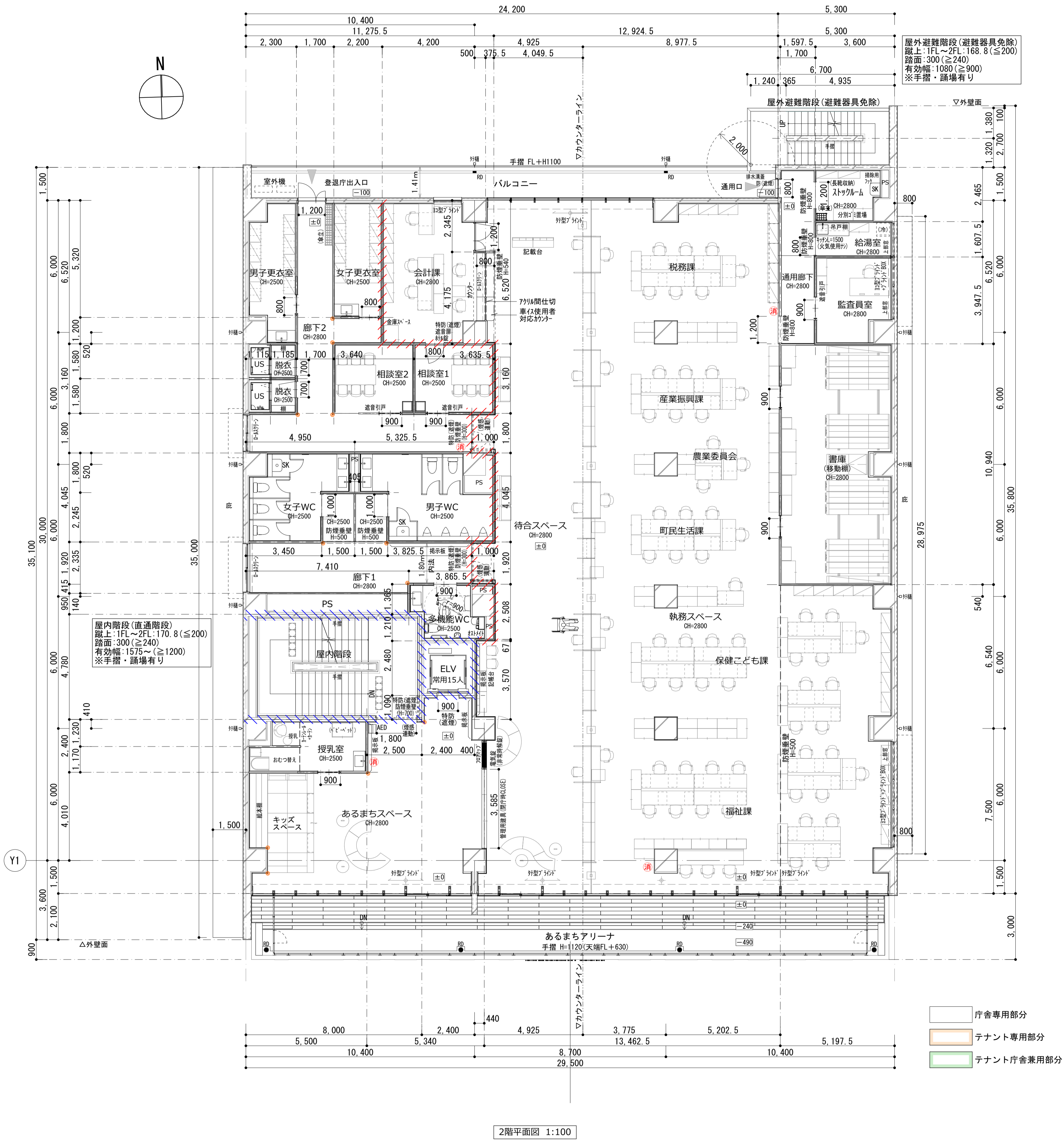
【凡例】

- 鉄筋コンクリート造
- 軽量鉄骨間仕切壁
- 防火区画(壁:1H耐火 RC造)
- 防火区画(間仕切り壁:1H耐火)
- 非常用進入口に代わる代替進入口位置を示す(3階から上階の10m以下毎に設置)
- 屋内:消火器(ABC10型)+埋込BOX(エノンUFB-2F-3007-PWH程度)計12本
屋外:消火器(ABC10型)+ストロボBOX(エノンUFB-3S-3028-HLN程度)計3本
- 庁舎用イカーン位置を示す
- 壁コーナーガード位置を示す
- 視覚障がい者用誘導ブロック
- OA707範囲を示す(SL=FL-45)

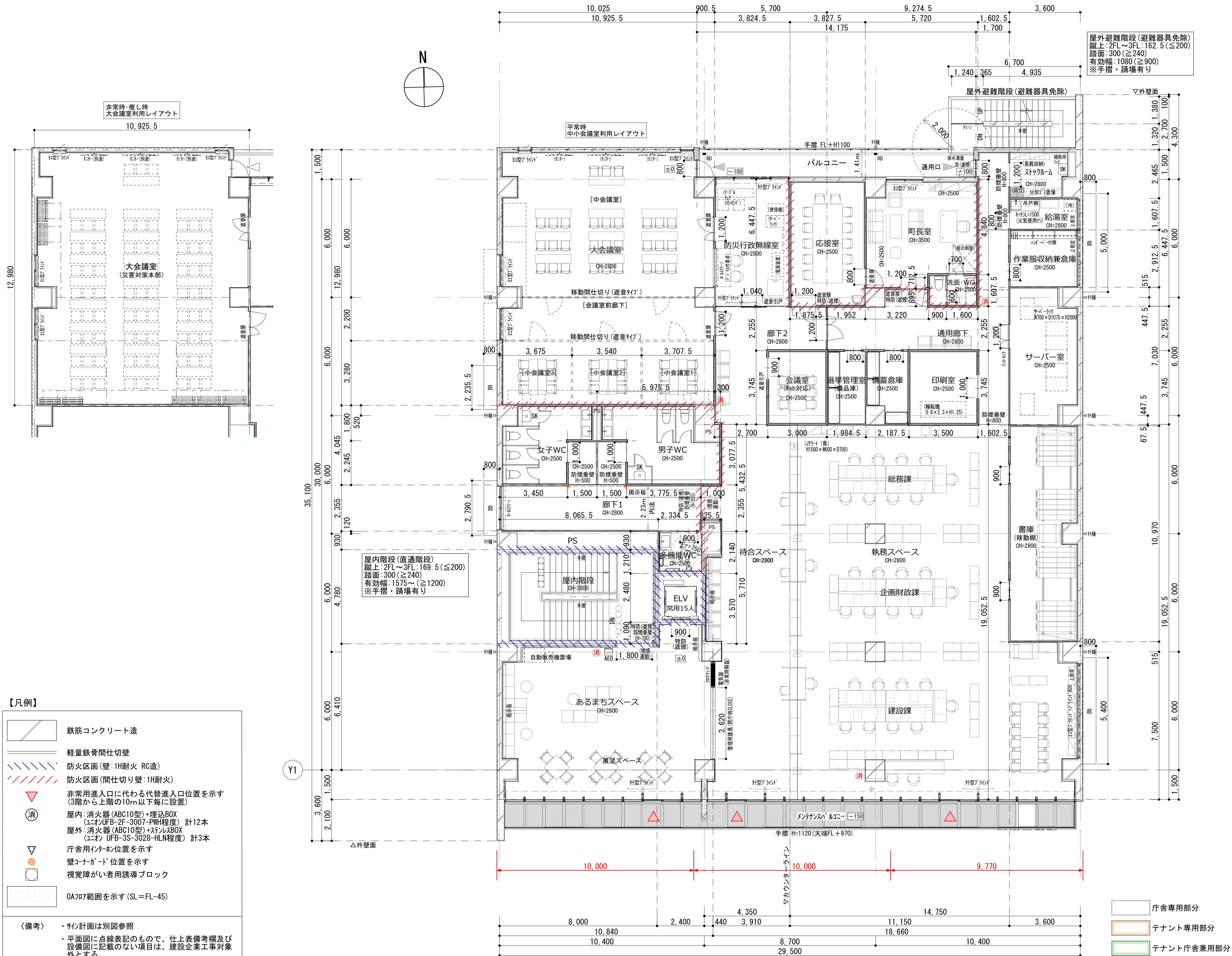
〈備考〉

- ・サイン計画は別図参照
- ・平面図に点線表記のもので、仕上表備考欄及び設備図に記載のない項目は、建設企業工事対象外とする。
- また、SPCは什器備品設置企業の提案内容を把握し、新庁舎引渡し前に町が別途発注するものは、発注前に新庁舎運用に支障がおきないよう適切にアドバイを行うこと。

1階平面図 1:100



- 【凡例】**
- 鉄筋コンクリート造
 - 軽量鉄骨間仕切壁
 - 防火区画(壁:1H耐火 RC造)
 - 防火区画(間仕切り壁:1H耐火)
 - 非常用進入口に代わる代替進入口位置を示す(3階から上階の10m以下毎に設置)
 - 屋内:消火器(ABC10型)+埋込BOX(エボルバ-2F-3007-PWH程度) 計12本
 - 屋外:消火器(ABC10型)+スチールBOX(エボルバ-3S-3028-HLN程度) 計3本
 - 庁舎用インカー位置を示す
 - 壁コーナガード位置を示す
 - 視覚障がい者用誘導ブロック
 - OA707範囲を示す(SL=FL-45)
- 〈備考〉**
- ・サイン計画は別図参照
 - ・平面図に点線表記のもので、仕上準備欄及び設備図に記載のない項目は、建設企業工事対象外とする。
 - また、SPCは什器備品設置企業の提案内容を把握し、新庁舎引渡し前に町が別途発注するものは、発注前に新庁舎運用に支障がおきないよう適切にアドバイを行うこと。



- 【凡例】**
- 鉄筋コンクリート造
 - 軽量鉄骨間仕切壁
 - 防火区画(壁:1H耐火 RC造)
 - 防火区画(間仕切り壁:1H耐火)
 - 非常用進入口に代わる代替進入口位置を示す(3階から上階の10m以下毎に設置)
 - 屋内:消火器(ABC10型)+埋込BOX(エノンUFB-2F-3007-PWH程度)計12本
屋外:消火器(ABC10型)+スチルBOX(エノンUFB-3S-3028-HLN程度)計3本
 - 庁舎用収納位置を示す
 - 壁コーナーガード位置を示す
 - 視覚障がい者用誘導ブロック
 - OA707範囲を示す(SL=FL-45)
- 〈備考〉**
- ・サイン計画は別図参照
 - ・平面図に点線表記のもので、仕上表備考欄及び設備図に記載のない項目は、建設企業工事対象外とする。
 - また、SPCは什器備品設置企業の提案内容を把握し、新庁舎引渡し前に町が別途発注するものは、発注前に新庁舎運用に支障がおきないように適切にアドバイを行うこと。

3階平面図 1:100