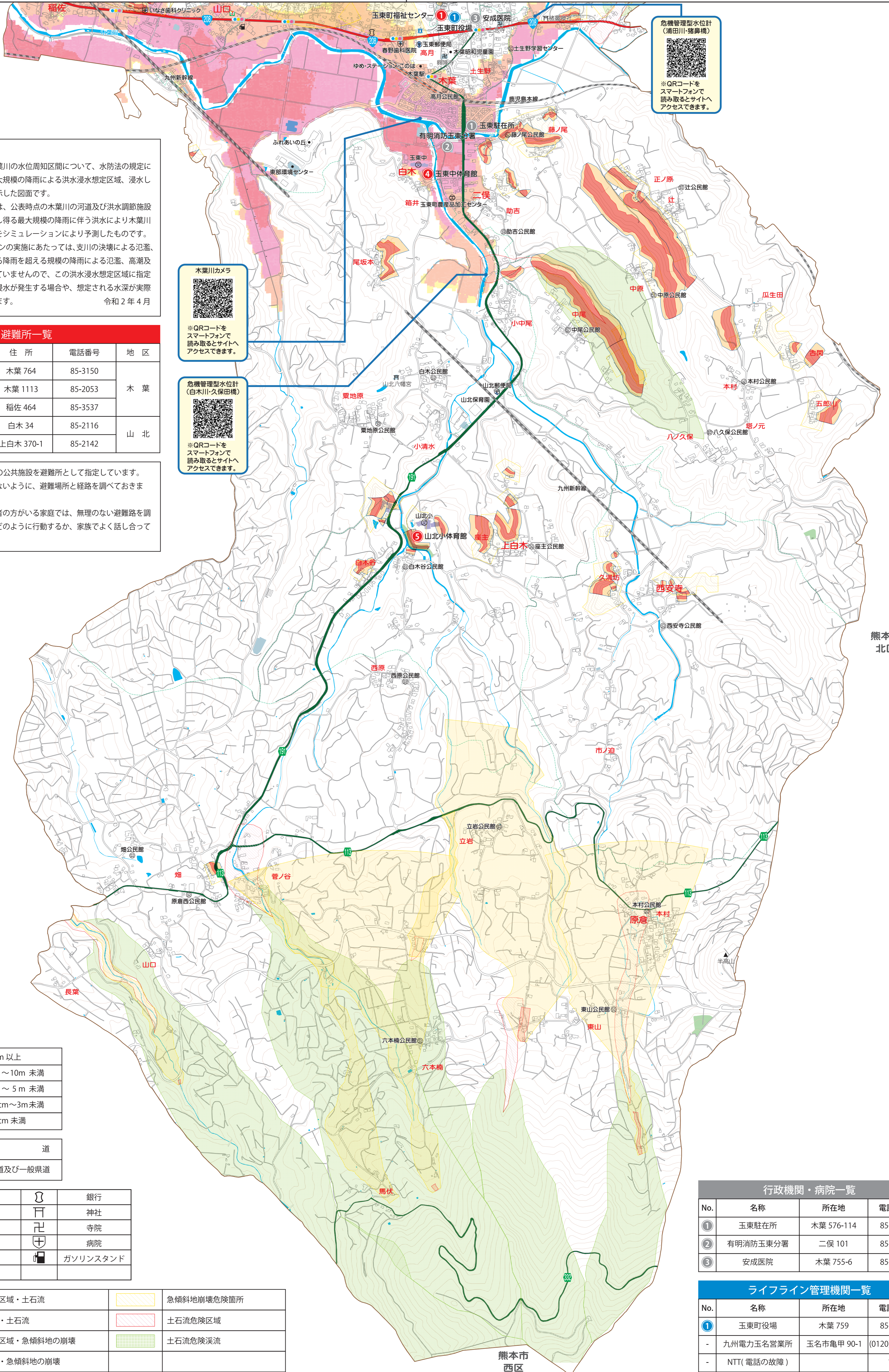
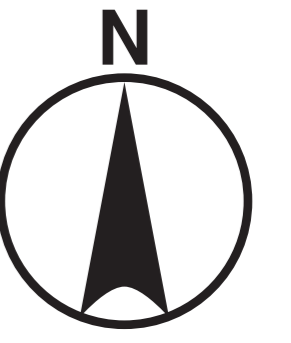


玉東町洪水ハザードマップ (山北地区)

縮尺=1:8621



1 説明文

(1) この図は、菊池川水系木葉川の水位周知区間について、水防法の規定により指定された想定し得る最大規模の降雨による洪水浸水想定区域、浸水した場合に想定される水深を表示した図面です。

(2) この洪水浸水想定区域図は、公表時点の木葉川の河道及び洪水調節施設の整備状況を勘案して、想定し得る最大規模の降雨に伴う洪水により木葉川が氾濫した場合の浸水の状況をシミュレーションにより予測したものです。

(3) なお、このシミュレーションの実施にあたっては、支川の決壊による氾濫、シミュレーションの前提となる降雨を超える規模の降雨による氾濫、高潮及び内水による氾濫等を考慮していませんので、この洪水浸水想定区域に指定されていない区域においても浸水が発生する場合や、想定される水深が実際の浸水深と異なる場合があります。

令和2年4月

避難所一覧				
No.	場所名	住所	電話番号	地区
①	玉東町福祉センター	木葉 764	85-3150	木葉
②	木葉小体育館	木葉 1113	85-2053	
③	稲佐公民館	稲佐 464	85-3537	山北
④	玉東中体育館	白木 34	85-2116	
⑤	山北小体育館	上白木 370-1	85-2142	

玉東町では、上記の5箇所の公共施設を避難所として指定しています。いざというときに、あわてないように、避難場所と経路を調べておきましょう。

高齢者や子供、身体障がい者の方がいる家庭では、無理のない避難路を調べるとともに、避難時にはどのように行動するか、家族でよく話し合っておきましょう。

浸水想定区域	
	浸水深10m以上
	浸水深5m~10m未満
	浸水深3m~5m未満
	浸水深50cm~3m未満
	浸水深50cm未満

道路	
	国道
	主要道及び一般県道

地区記号			
	役場		銀行
	警察署		神社
	消防署		寺院
	郵便局		病院
	学校		ガソリンスタンド
	公民館		

凡例			
	特別警戒区域・土石流		急傾斜地崩壊危険箇所
	警戒区域・土石流		土石流危険区域
	特別警戒区域・急傾斜地の崩壊		土石流危険渓流
	警戒区域・急傾斜地の崩壊		

危機管理型水位計
(浦田川・猪鼻橋)

※QRコードをスマートフォンで読み取るとサイトへアクセスできます。

木葉川カメラ

※QRコードをスマートフォンで読み取るとサイトへアクセスできます。

危機管理型水位計
(白木川・久保田橋)

※QRコードをスマートフォンで読み取るとサイトへアクセスできます。

行政機関・病院一覧			
No.	名称	所在地	電話番号
①	玉東駐在所	木葉 576-114	85-2157
②	有明消防玉東分署	二俣 101	85-3519
③	安成医院	木葉 755-6	85-2047

ライフライン管理機関一覧			
No.	名称	所在地	電話番号
①	玉東町役場	木葉 759	85-3111
-	九州電力玉名営業所	玉名市亀甲 90-1	(0120)986-601
-	NTT(電話の故障)		113

この地図の作成に当たっては、国土地理院長の承認を得て、同院発行の50万分1地方図、2万5千分1地形図及び電子地形図25000を使用した。(承認番号 平29情保 第444-1442号)